

PRODUKTOVÝ LIST PORIT 175, P6

DIN 20000-404-PP6-0,65-499x175x249

Prohlášení o shodě

Číslo: PBWLN-5131000014-2

PORIT[®]
PORENBETON

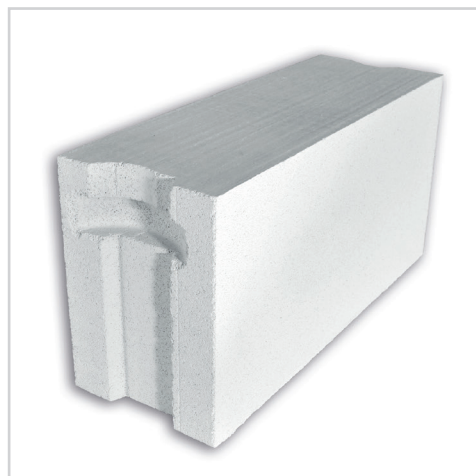
Výrobní údaje závodu

Identifikační kód výrobního typu	PBWLN-5131000014-2
Účel použití	Zdivo, překlady, příčky
Výrobce	Porobetonwerk Lausnitz GmbH & Co. KG, Werkstrasse 9, 01936 Lausnitz, DE
Systém hodnocení a přezkoušení výkonnosti	2+
Harmonizovaná norma, číslo	EN 771-4:2011+A1:2015, 0839

PROHLÁŠENÍ O HODNOTÁCH:

Délka/šířka/výška -	499/175/249 mm
Odchylka od délky/šířky/výšky -	$\pm 1,5/\pm 1,5/\pm 1,0$ mm
Rovnost ploch do -	$\leq 1,0$ mm
Rovnoběžnost do -	$\leq 1,0$ mm
Forma a zobrazení dle EN 1996	
-hloubka perodrážky do	≤ 16 mm
Hustota brutto, -stř. obj. hmotnost	625 kg/m ³
-minim. obj. hmot.	≥ 570 kg/m ³
-maxim. obj. hmot.	≤ 680 kg/m ³
Pevnost, kateg. 1, - střední	$\geq 6,53$ N/mm ²
- normovaná	$\geq 8,47$ N/mm ²
Tepelná ochrana - vlastnosti	$\leq 0,1701$ W/mK
DIN 4108, U	0,79 W/m ² K, /10mm vnit.omítka/
Neprůzvučnost DIN 4109, R'w	42 dB
Požární odolnost	A1
Vodní nasákavost, koef.	NPU, není povinný údaj
Běžná nasákavost-	
refer. hodnota	$\leq 0,20$ mm/m
celková hodnota	$\leq 0,40$ mm/m
Propustnost vodních par, koef.	5/10 μ
Mrazuvzdornost	nesmí být používány nechráněné

Hodnoty předloženého produktu odpovídají. Vyhotovené prohlášení je v souladu s nařízením EU norem č. 305/2011 a výrobce je za ně zodpovědný.



Forma a zobrazení

